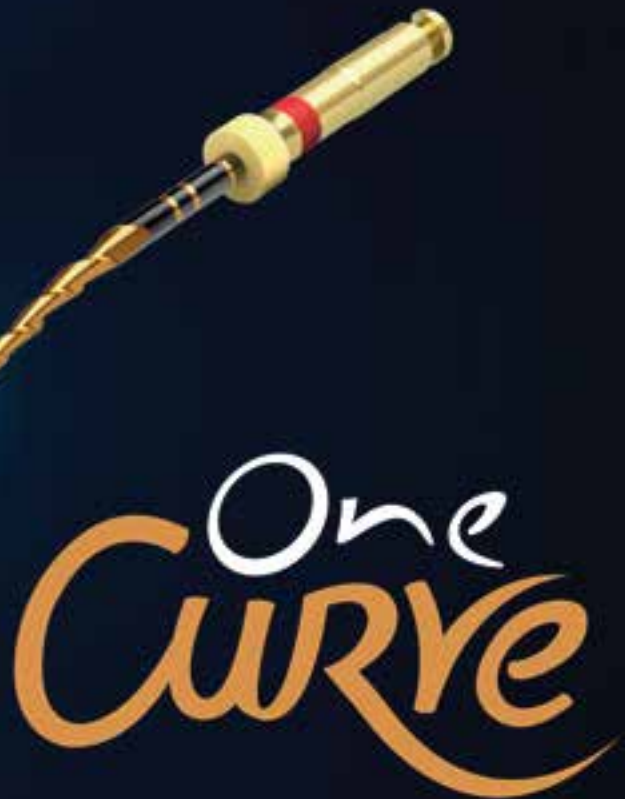


YENİ



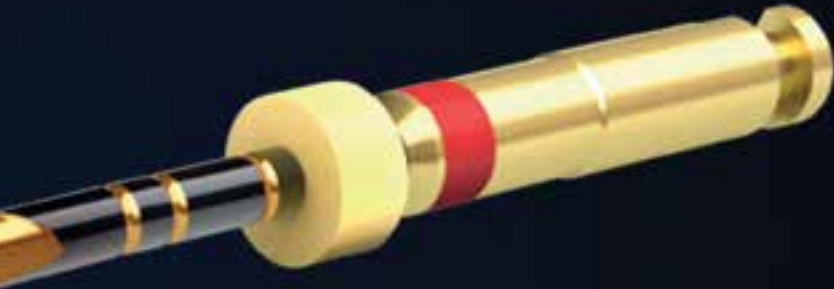
Endo DNA\*

 **COLTENE**  
MicroMega

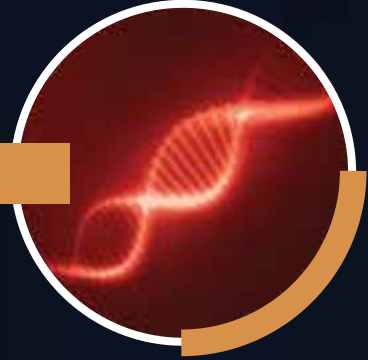
ENDO DNA

One  
Curve

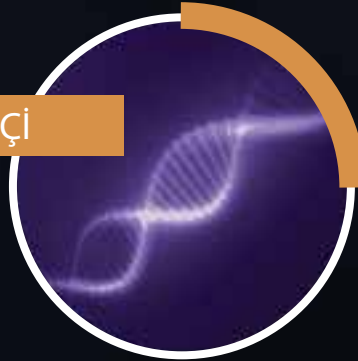




ETKİLİ



GELENEKÇİ





## AKILLI

### KÖK KANAL ŞEKİLLENDİRİLMESİ İÇİN SADECE 1 KANAL EĞESİ

- > Kolaylaştırılmış Kanal Eğesi Yönetimi
- > TekKullanımlık: Çapraz Kontaminasyon Riski Yok

### MEKANİK ŞEKİLLENDİRME İÇİN AZALTILMIŞ SÜRE

- > Optimal Kimyasal Temizleme
- > Zaman Tasarrufu



**59 % +**  
daha hızlı

Çoklu Eğe Sistemleri ile  
Kıyaslandığında <sup>(1)</sup>

**33 % +**  
daha hızlı

Isıl İşlem Uygulanmış Resiprokal  
Eğeler İle Kıyaslandığında <sup>(2)</sup>



Kaynak

<sup>(1)</sup> Shaping ability of different single-file systems in severely curved root canals of extracted teeth - S. Burklein et al

<sup>(2)</sup> Data: MICRO-MEGA R&D



ETKİLİ



C.Wire : One Curve Ayrıcılığı: Isıl İşlem Görmüş Ni-Ti alaşım.

C.Wire MICRO-MEGA tarafından tasarlanıp geliştirilen bir tekniktir.

- Şekil Hafızası
- Öncesinde Eğim Verilebilme
- Kanal Eğimine Birebir Uyum

MICRO-MEGA'nın  
son generasyon ürünü



One  
Curve



100 % +  
daha esnek <sup>(3)</sup>



2.4 X  
daha dayanıklı <sup>(4)</sup>  
Döngüsel (Yorgunluğa  
Karşı Daha Dayanıklı )



Önceden eğim verebilme

- > Kanallara daha kolay ulaşım
- > Kısıtlamaların ortadan kaldırılması



Kaynak

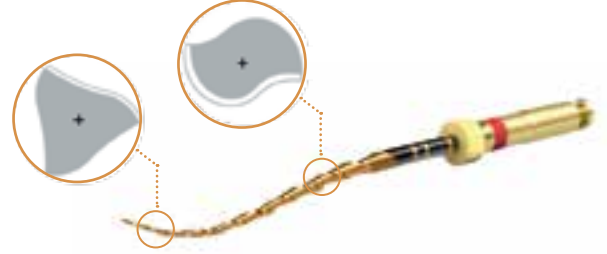
<sup>(3) (4)</sup> Data: MICRO-MEGA R&D



## GELENEKÇİ

Kök Kanal Anatomisine Uygun Olarak Etkili Şekillendirme Yapmak İçin Tasarlanmıştır.

> Değişken yatay kesit, rotary sistem ile birleşince kanalda etkin kesim ve kanal eğimine birebir uyum sağlanmış olur. <sup>(5)</sup>



## KULLANIM?



- Döner eğe sistemi
- Hız: 300 rpm, Tork: 2,5 Ncm
- İleri geri hareketler ile kanal boyuna ulaşılma
- Tedavi süresinde anlamlı kısalma
- Hem zor, hem de kolay kanallarda çalışma imkanı

Kanal eğesi hiperelastik ve fazlasıyla dirençli bir egedir. Vidalanma etkisi olmadığı için kontrol tamamı ile sizin elinizdedir.



Kaynak

<sup>(5)</sup> Shaping ability of 4 different single-file systems in simulated S-shaped canals. A.M Saleh et al.

## YARDIMCI ÜRÜNLER

> One Curve steril paper points (200'lü paketleme) 25 %6

> One Curve gutta perka (60'lı paketleme) 25 %6

# KLİNİK VAKA

Dr. Tara McMahon, Belçika



### Operasyon Öncesi Radyografi :

37 Numaralı Diş

Teşhis: Apikal Periodontitis



### Operasyon Sonrası Radyografi :

Endodontik Tedavi Yaklaşımı:

- > Eski restorasyonun çıkartılması ve kavitenin temizlenmesi
- > Endodontik kavitenin açılması, kanalların bulunması ve MMC 10 numara ile ilk girişlerin yapılması
- > One Flare ile kanal ağzındaki düzensizliklerin giderilmesi
- > Mezial kanallar için, One Curve ilk eğime kadar öncelikle çalışılma. NaOCl ile kanal yıkama ve MMC 10 numara ile kanal boyu kontrolü.
- > Distal kanallarda, One Curve ile doğrudan çalışma boyuna ulaşıma.
- > Tedavi süresince yıkama solüsyonu olarak %5,25'lik NaOCl kullanımı. %17 EDTA solüsyonu ile yıkamanın akabinde son yıkama olarak NaOCl kullanımı. Termokompaksiyon yöntemi ile dolun



# COLTENE

## MicroMega

MICRO-MEGA®  
5-12, rue du Tunnel  
25006 Besançon Cedex - France

T +90 216 466 83 83 Pbx F +90 216 313 57 24  
E info@guneydis.com www.guneydis.com



www.micro-mega.com